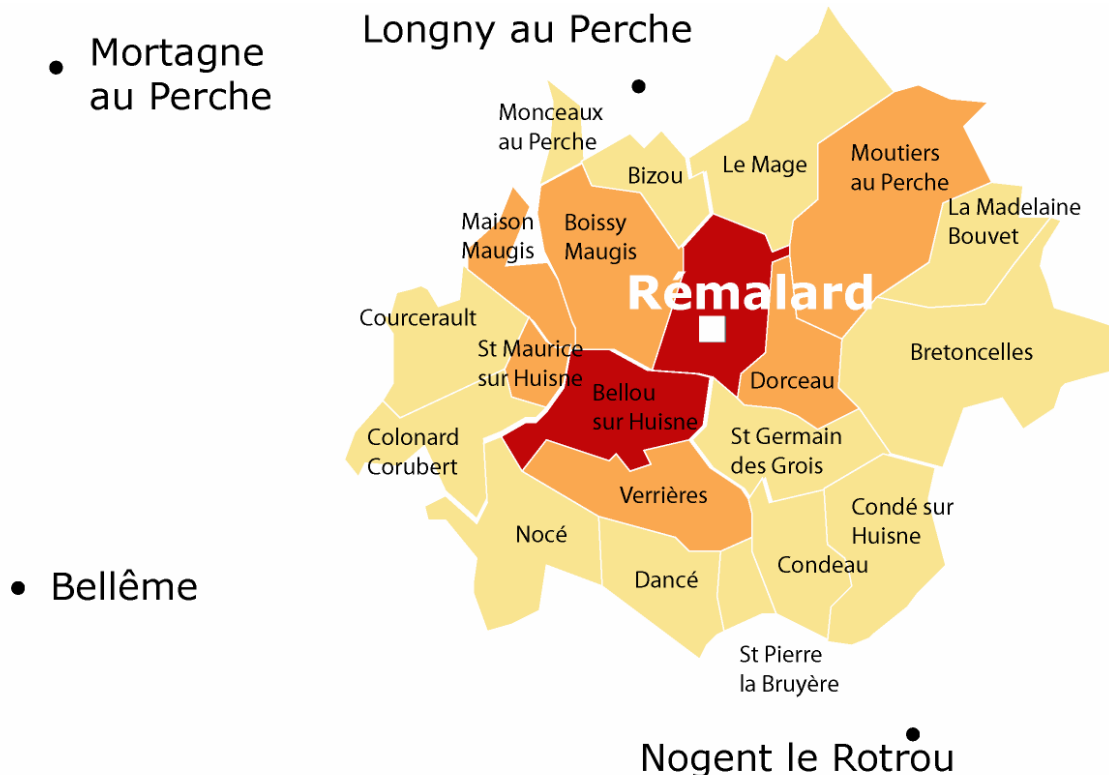


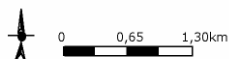
MINI-ATLAS COMMERCIAL DE REMALARD

ZONE DE CHALANDISE



- Mortagne au Perche

- Bellême



© Chambre de Commerce et d'Industrie d'Alençon
 ® Service Développement, novembre 2004



Source : INSEE (aires d'influence des pôles commerciaux de proximité mai 2000 - inventaire communal 1998)

POPULATION DE LA ZONE DE CHALANDISE

	1990	1999	Évolution
Zone 1	1 769	1 697	- 4.07 %
Zone 2	1 716	1 765	+ 2.86 %
Total centre-ville	3 485	3 462	- 0,66 %
Zone 3	5 695	5 849	+ 2.70 %
Total périphérie	9 180	9 311	+ 1.43 %

Sources : CCI d'Alençon & INSEE

ÂGE DE LA POPULATION DE LA ZONE DE CHALANDISE EN 1999

	- de 20 ans	20 à 39 ans	40 à 59 ans	60 à 74 ans	75 ans et +	Total
Zone 1	338	408	422	341	188	1 697
Zone 2	378	380	491	344	171	1 764
Total centre-ville	716	788	913	285	359	3 461
	21 %	23 %	26 %	20 %	10 %	100 %
Zone 3	1 388	1 426	1 447	1 018	586	5 865
Total périphérie	2 104	2 214	2 360	1 703	945	9 326
	23 %	24 %	25 %	18 %	10 %	100 %

Sources : CCI d'Alençon & INSEE

REPARTITION DE LA POPULATION EN 1999 DE LA ZONE DE CHALANDISE SELON LA CATEGORIE SOCIALE DU CHEF DE FAMILLE

	Agriculteurs exploitants	Artisans, commerçants, chefs d'entreprise	Cadres, professions intellectuelles supérieures	Professions intermédiaires	Employés	Ouvriers	Retraités	Autres sans activités professionnelles	population des ménages en 1999
Zone 1	76	156	84	144	116	456	528	72	1 632
Zone 2	132	156	64	172	96	456	568	72	1 716
Total centre ville	208	312	148	316	212	912	1096	144	3 348
	6 %	9 %	4 %	9 %	6 %	24 %	33 %	4 %	100 %
Zone d'appoint	348	492	216	676	340	1 816	1 684	192	5 764
Total périphérie	556	804	364	992	552	2 728	2 780	336	9 112
	6 %	9 %	4 %	11 %	6 %	30 %	31 %	4 %	100 %

Sources : CCI d'Alençon & INSEE

FISCALITÉ

(Rémalard + communauté de communes)

	2004	2005	2006
Taxe Professionnelle	6,97 %	7,13 %	7,13 %
Taxe Foncière sur le bâti	18,34 %	18,82 %	17,07 %

Source : Services Fiscaux

COMPTAGE ROUTIER EN 2005

RD 10 (de RD 111 à Rémalard) : 2 342 véh./jour Déviation : 2 332 véh./jour
RD 10 (de Rémalard à RD 918) : 2 835 véh./jour

Source : DDE Orne

INDICES DE DISPARITE DE LA CONSOMMATION EN 2003

Alimentation : 102.9 Equipement de la personne : 79.4
Equipement de la maison : 104.3 Culture et loisirs : 83.8

Source : ACFCI

LES GRANDES SURFACES DE LA ZONE DE CHALANDISE EN 2006

(surface de vente supérieure à 300 m²)

DorceauIntermarchésupermarché..... 1 600 m²
DorceauVive-le-Jardinjardinerie 4 990 m²

Source : DDCCRF Orne

LES COMMERCES DE PROXIMITE DE LA ZONE DE CHALANDISE EN 2006

(surface de vente inférieure à 300 m²)

Surfaces de vente < 300 m ²	Boulangerie & pâtisserie	Boucherie & charcuterie	Alimentation Supérette	Autres alimentaires	Total alimentaire	Total non alimentaire	Total < 300 m ²
Zone 1	2	2	2	1	7	6	13
Rémalard	2	2	2	1	7	5	12
Bellou-sur-Huisne						1	1
Zone 2	4	1	0	0	5	2	7
Boissy-Maugis	1				1		1
Dorceau	1				1	1	2
Moutiers-au-Perche	1	1			2		2
Saint Maurice-sur-Huisne						1	1
Verrières	1				1		1
Zone 3	5	2	3	1	11	15	26
Bretoncelles	1	1	1	1	4	6	10
Condeau					0	1	1
Condé-sur-Huisne	2		1		3	3	6
La Madeleine-Bouvet	1				1	1	2
Le Mage			1		1		1
Noce	1	1			2	4	6
Total	11	5	5	2	23	23	46

Source : CCI d'Alençon

AGGLOMERATIONS CONCURRENTES

(population agglomérée)

agglomération ou commune	population	distance/ Rémalard	commerces < 300 m ²		GMS > 300 m ²	
			nombre	sv totale	nombre	sv totale
Longny-au-Perche	1 590 hab	14 km	24	-	1	598 m ²
Nogent-le-Rotrou	12 749 hab	17 km	-	-	35	57 025 m ²
Bellême	2 883 hab	18 km	29	1 792 m ²	4	7 348 m ²
La Loupe	3 734 hab	21 km	-	-	5	4 569 m ²
Mortagne-au-Perche	5 389 hab	22 km	75	4 704 m ²	17	23 405 m ²

Chiffres 2006

sv = surface de vente

Sources : INSEE, CCI d'Alençon & DDCCRF

GMS = grandes et moyennes surfaces